

イベント・展示会・セミナーは新型コロナウイルスの関係で、急遽中止や延期になることも予想されますので、参加予定の方はそれぞれの問合せ先にお問い合わせをお願いします。

地域情報

掲載希望は毎月15日迄に事務局までメールかFAXで

コムサロン21と
ラインでつながりましょう！



情報発信をしています！

姫路市立美術館

☆企画展示
私のマル 小野田 賢展
日時：開催中～6月20日(日)
10:00～17:00(入館は16:30まで)
休館日：月曜日
料金：一般800円

姫路市書写の里美術工芸館

☆伝統工芸体験講座2
姫山人形教室
日時：6月19日(土)・20日(日)
10時～16時
☆二日間かけて木彫りから色付けまで、
全工程を体験しながら姫山人形を作ります。
講師：姫山人形舎の皆さん
定員：4人 参加費：2,500円
場所：工芸工房
備考：6月8日(火)までに往復はがきか
応募専用サイトで申し込み。
(応募多数の場合は抽選。)

姫路市食品ロス削減マッチングサービス Utteco Katteco (売ってエコ) (買ってエコ)

食品関連事業者の皆さん、市民の皆さん
登録・利用料無料で、食品ロスも削減でき、
お得な買い物も達成できます！
お問い合わせ先：姫路市
環境局美化部リサイクル推進課
079-221-2406

主に姫路・播磨地域のイベントなどのお知らせを掲載いたします。
掲載ご希望の方は毎月15日までに翌月の情報をコムサロン21事務局までお寄せ下さい。構成の関係上文章や写真など割愛させていただく場合がありますので、ご了承下さい。

FAX:079-224-1553 E-mail:info@com21.or.jp

幼児期からのプログラミング体験教室 会員の 作原美穂さん情報

(コンピュータサイエンスパークin姫路)
プログラミング教室ソライロ
☆国立情報学研究所の「OPEN HOUSE
2021」のコンピュータサイエンスパークの
イベントに公益財団法人学習情報研究センターが
協力して実施

日時：6月19日(土)13:00～15:00
対象：5歳～小学4年生とその保護者様
場所：姫路商工会議所本館6F
受講料：無料 持ち物：なし
定員：8組(応募者多数の場合は抽選)
締切：6月5日(土)
主催：公益財団法人 学習情報研究センター
申込み：http://www.gakujoken.or.jp



姫路市男女共同参画推進センター “あいめっせ”情報

☆女性のための
チャレンジ支援セミナー(1)
「在宅ワークを始めよう！
～私が自宅でできることの可能性～」
参加者募集！
日時：第1回 6月29日(火)
第2回 7月6日(火)
両日ともに10:00～12:00
場所：イーグレひめじ4階 第1・2会議室
受講料：600円
申込・問合せ：079-287-0803



生きる

『寝て・起きて・思うこと』

人間の生きる上で必要な「寝ること」。私は、この何気ない日常生活を少し考えてみました。

分かりやすいのは「起きて」思うことです。夢の延長線からつながる記憶、それは過去体験したことの想起かもしれません。また、ハッ！と目覚めて思いつく瞬間、それは今日の行動へと結びつく発想かもしれません。いずれにせよ衝撃的な印象が無い限り、人間は活動を開始するとこれらの記憶は忘却の彼方へと向かうこととなります。

一方「寝て」思うこと。というか「寝る直前」に思うことです。一日の反省で寝られない、明日が心配で寝られない、そもそも眠気が起きない、等々。これらは冷静に考えると「寝る」という行為に逆行しているように思えます。普通ならば達成感、満腹感、疲労感、等々から来る誘発される眠気によって睡眠状態に入る感じでしょうか。私は感覚的に考えることが薄れていく過程にあるような気がします。

よく言われる、人間にとって「ONからOFF」「OFFからON」の状態が睡眠時の切替えてあって、「寝る」時は早く心身を解放してあげること、「起きる」時はゆっくりと心身を覚醒させてあげることが大切だと私は思います。「OFF」の状態でも夢にうなされることもあります。また、「ON」の状態でも忘れてまた新たな一日がスタートすると考えればいいのではないのでしょうか。

私にとって「寝て・起きて・思うこと」それは「一日をリセットし・また新たな一日をスタートさせ・朝一の発想を行動へと結びつける」こういうことなのです。そうだ！枕元にメモとペンを置いておこう。人生の半分を過ぎて思う今日この頃です。

人間塾生 川崎太郎

人間塾

COM-SALOON

コムサロン21

コムサロンニュース

NEWS

5つのDRM活動



《コムサロンホームページ》



2021



発行・お問い合わせは：認定特定非営利活動法人コムサロン21

〒670-0923 兵庫県姫路市呉服町48 大手前通りハトヤ第一ビル5階
TEL 079-224-8803 FAX 079-224-1553

E-mail info@com21.or.jp URL http://www.com21.or.jp

ひめじ若者サポートステーション 生きがいごとサポートセンター播磨

《ひめじ若者サポートステーション事業》

2021 就活LABO 事前説明会

《就活LABOは》

- ・一人で就活するのが不安⇒事前セミナー・職場体験面接対策まで、スタッフがサポートします！
- ・仕事が自分に合うのか不安⇒職場体験で、実際の仕事を事前に体験できます！



《まずはここから 事前説明会》

日時：6月28日(月) 13:00～14:00
会場：ひめじ若者サポートステーション
(姫路市呉服町48 大手前通りハトヤ第一ビル6階)

センスアップサロン

毎回、とても素敵な作品を手作りします！
6月は「ちりめん細工」です。つまみ細工で浴衣に似合うモダンな髪飾りを作ってみましょう！
ご参加、お待ちしております。

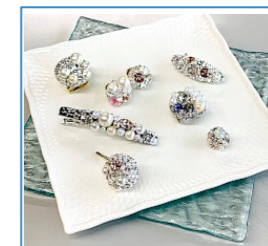
講師：作原 美穂 さん(ソライロ代表)
日時：6月8日(火)13:15～15:30
場所：コムサロン21ルーム
会費：1,500円+材料費(実費)
☆要予約です。



『センスアップサロン』

グルーデコ スワロフスキーアクセサリー

偶数月開催のセンスアップサロン。4月は「グルーデコ スワロフスキーアクセサリー」を作成しました。楽しく素敵な作原先生が材料など揃えてくださり、初心者にも優しく教えてくださいました。わいわい楽しい雰囲気の中、それぞれが思いのままに希望の髪飾り、ブローチ、イヤリングなどを作成しました。6月は8日(火)13時15分から「ちりめん細工」を作成します！



《R3.4.13》

コムサロン21ルームのレイアウトが変わりました！

今年度、コムサロン21では姫路市より「姫路市ひきこもりサポート事業 ぶちたぶち」を受託し、事務所のレイアウトが変わりました！皆様、ぜひ新しいコムサロン21ルームを見にいらしてください。



☆3Pに詳しい記事を掲載しております。

コムサロン連携 淡路島の古民家「YORISOI米田家」のご紹介

「風と海と淡路島の日常の中で、人と人がつながり、地域で地域を支える場所を創りたい。」
そんな思いのつまった築100年を越える古民家と連携ができました。コムサロン21とどんな風に関わっていただけるか…ワクワクがとまりません。



《目次》

- ・1P…今月のメイン情報
- ・2P…コムサロン・サロン活動
- ・3P…コムサロン・サロン活動スタッフ便り
- ・4P・5P…カレンダー
- ・6P…生きサポ播磨西情報
- ・7P…若サポひめじ情報
- ・8P…生きる・会員様・市民情報